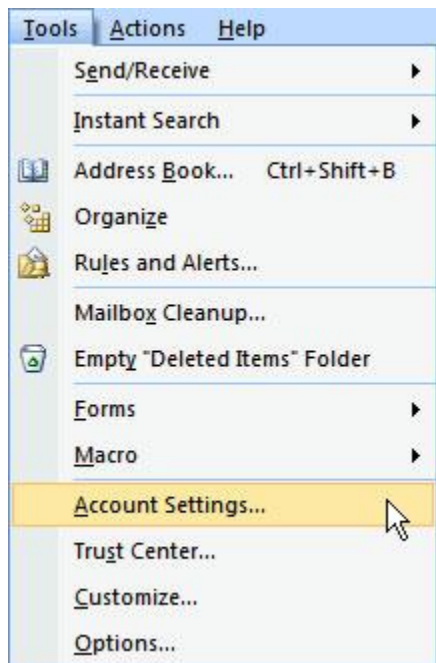
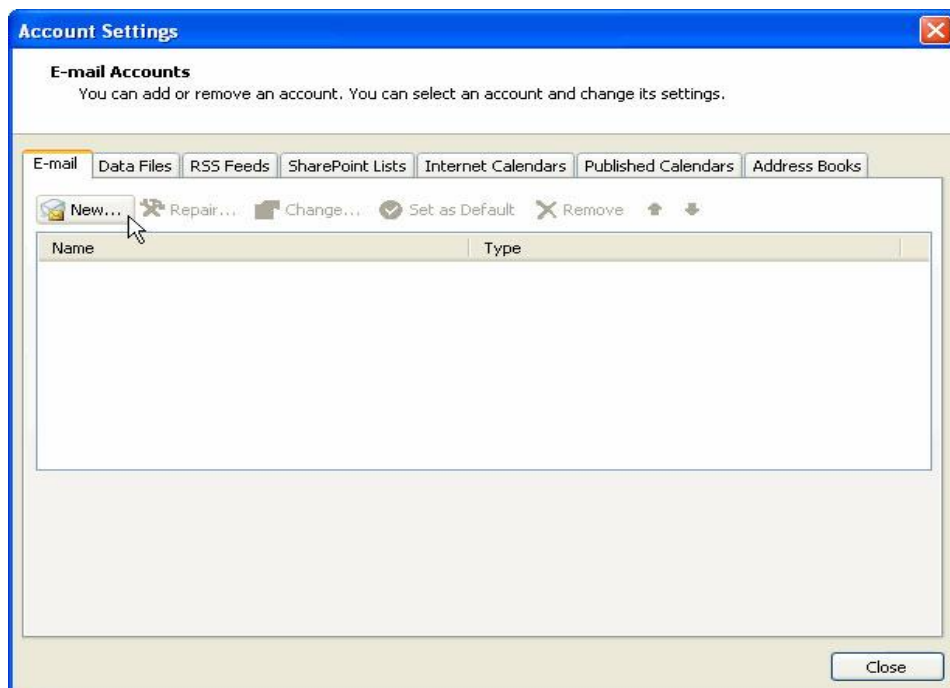


چگونگی راه اندازی Outlook 2007 برای ویندوز برای ارسال و دریافت ایمیل (Wizard)

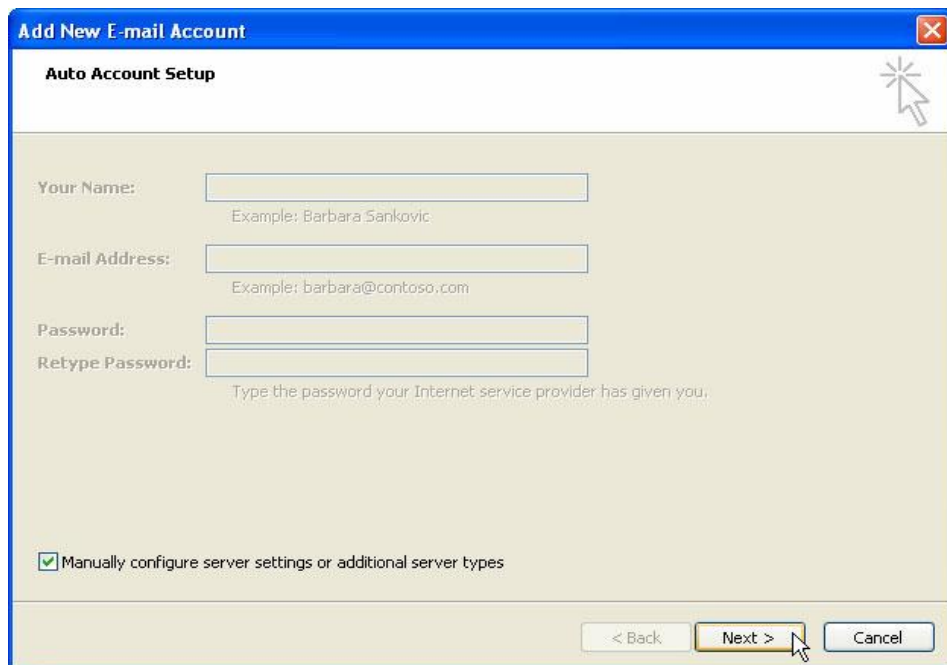
1. Outlook را باز کرده و از منوی Tools ، Account settings... را انتخاب می کنیم.



2. در tab ، E-mail روی New... کلیک می کنیم.



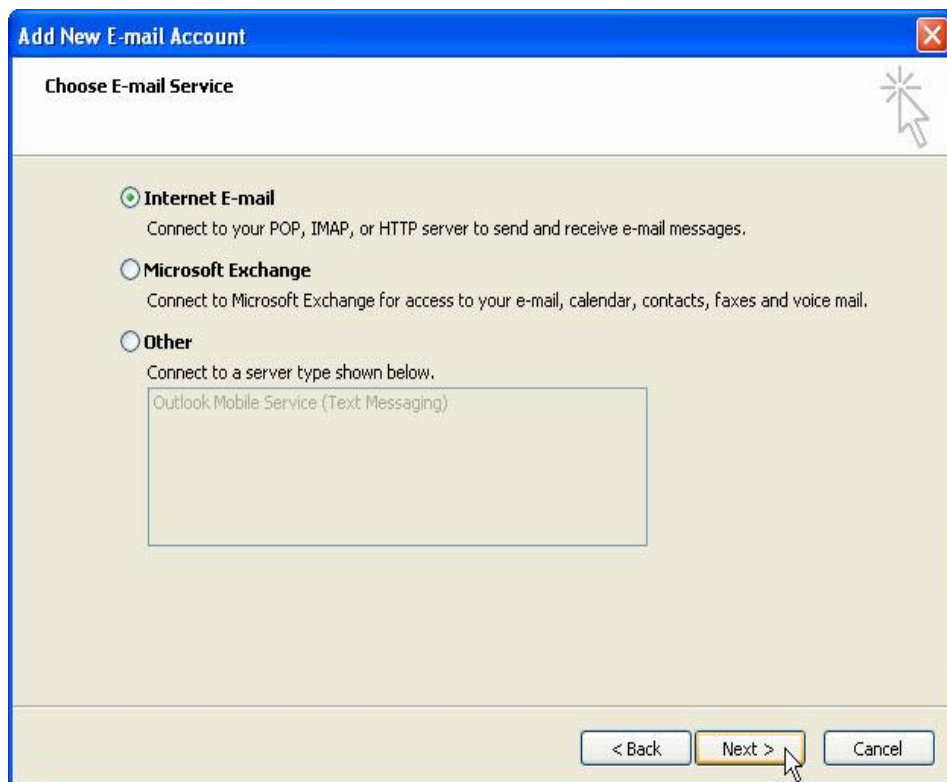
3. گزینه "Manually configure server settings or additional server types" را انتخاب کرده و دکمه Next را میزنیم.



The screenshot shows the 'Add New E-mail Account' dialog box with the 'Auto Account Setup' tab selected. The dialog has a blue title bar and a close button in the top right corner. The main area is light beige and contains the following fields and options:

- Your Name:** A text input field with the example text 'Example: Barbara Sankovic' below it.
- E-mail Address:** A text input field with the example text 'Example: barbara@contoso.com' below it.
- Password:** A text input field.
- Retype Password:** A text input field with the instruction 'Type the password your Internet service provider has given you.' below it.
- A checkbox labeled 'Manually configure server settings or additional server types' which is checked.
- At the bottom, there are three buttons: '< Back', 'Next >', and 'Cancel'. A mouse cursor is pointing at the 'Next >' button.

4. گزینه Internet E-mail را انتخاب کرده و بر روی Next کلیک میکنیم.



The screenshot shows the 'Add New E-mail Account' dialog box with the 'Choose E-mail Service' tab selected. The dialog has a blue title bar and a close button in the top right corner. The main area is light beige and contains the following options:

- Internet E-mail:** Selected with a radio button. Description: 'Connect to your POP, IMAP, or HTTP server to send and receive e-mail messages.'
- Microsoft Exchange:** Unselected with a radio button. Description: 'Connect to Microsoft Exchange for access to your e-mail, calendar, contacts, faxes and voice mail.'
- Other:** Unselected with a radio button. Description: 'Connect to a server type shown below.' Below this is a text input field containing 'Outlook Mobile Service (Text Messaging)'.
- At the bottom, there are three buttons: '< Back', 'Next >', and 'Cancel'. A mouse cursor is pointing at the 'Next >' button.

5. اطلاعات زیر را در E-mail Accounts وارد می کنیم:

- Your name: نامی که علاقه دارید تا گیرنده ایمیل شما آن را مشاهده کند.
- Email Address: آدرس ایمیل خود را در این قسمت وارد میکنیم.
- Account Type: گزینه POP3 را انتخاب میکنیم.
- Incoming mail server: mail.pcc.ir را وارد می کنیم.
- Outgoing mail server (SMTP): دوباره mail.pcc.ir را وارد می کنیم.
- User Name: آدرس ایمیل خود را در این قسمت وارد میکنیم.
- Password: پسورد ایمیل خود را در این قسمت وارد میکنید. اگر که میخواهید Outlook پسورد شما را به خاطر بسپارد داخل مربع را تیک میزنید.
- سپس روی دکمه More settings کلیک می کنیم.

Add New E-mail Account

Internet E-mail Settings
Each of these settings are required to get your e-mail account working.

User Information

Your Name: Moshaverin
E-mail Address: sample@pcc.ir

Server Information

Account Type: POP3
Incoming mail server: mail.pcc.ir
Outgoing mail server (SMTP): mail.pcc.ir

Logon Information

User Name: sample@pcc.ir
Password: *****
 Remember password
 Require logon using Secure Password Authentication (SPA)

Test Account Settings

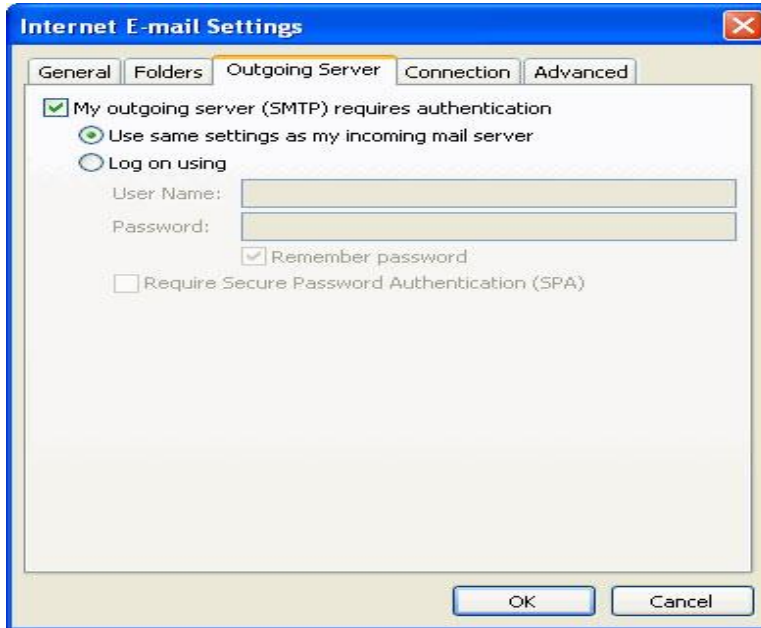
After filling out the information on this screen, we recommend you test your account by clicking the button below. (Requires network connection)

Test Account Settings ...

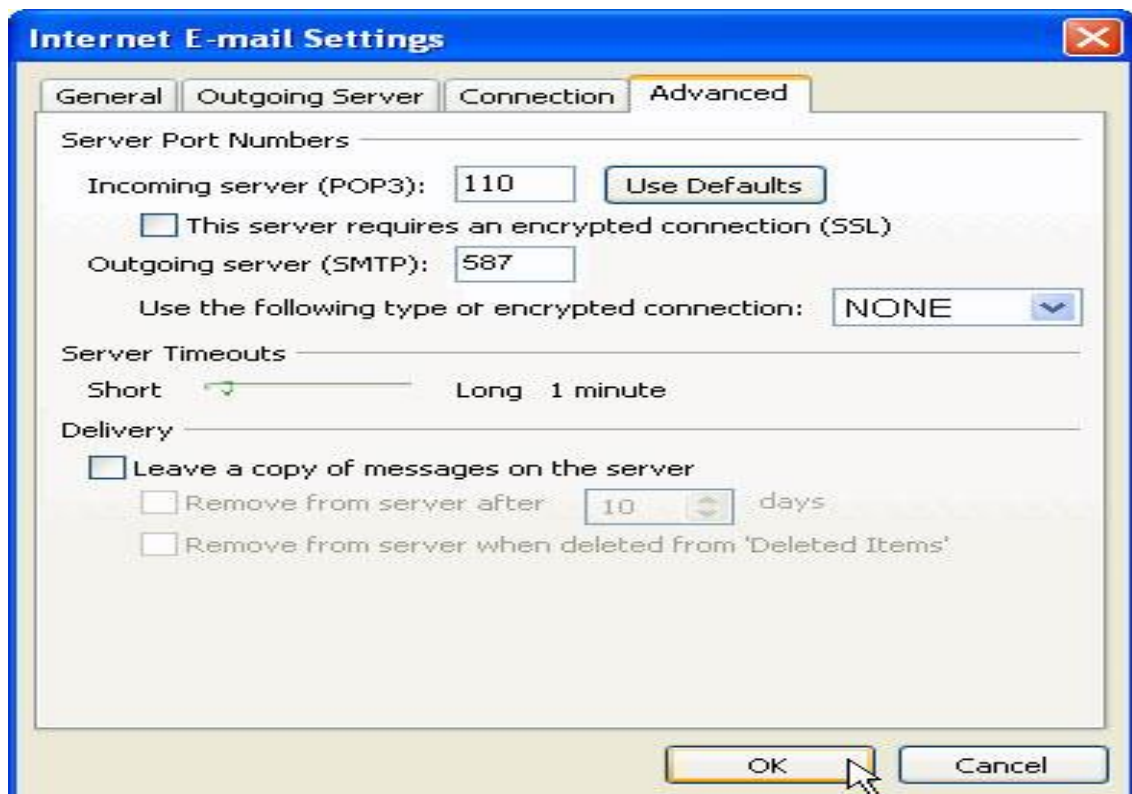
More Settings ...

< Back Next > Cancel

6. روی 'tab' outgoing server کلیک کرده و تیک داخل مربع My outgoing Use same server (SMTP) requires authentication را زده و گزینه setting as my incoming mail server را انتخاب می کنیم.



7. روی 'tab' Advanced میرویم:
○ مقابل Incoming server (POP3) را با عدد 110 پر میکنیم.
○ مقابل Outgoing server (SMTP) را نیز با عدد 587 پر میکنیم.



8. Ok را انتخاب میکنیم.

9. Next را زده و بعد از آن دکمه Finish را میزنیم.

